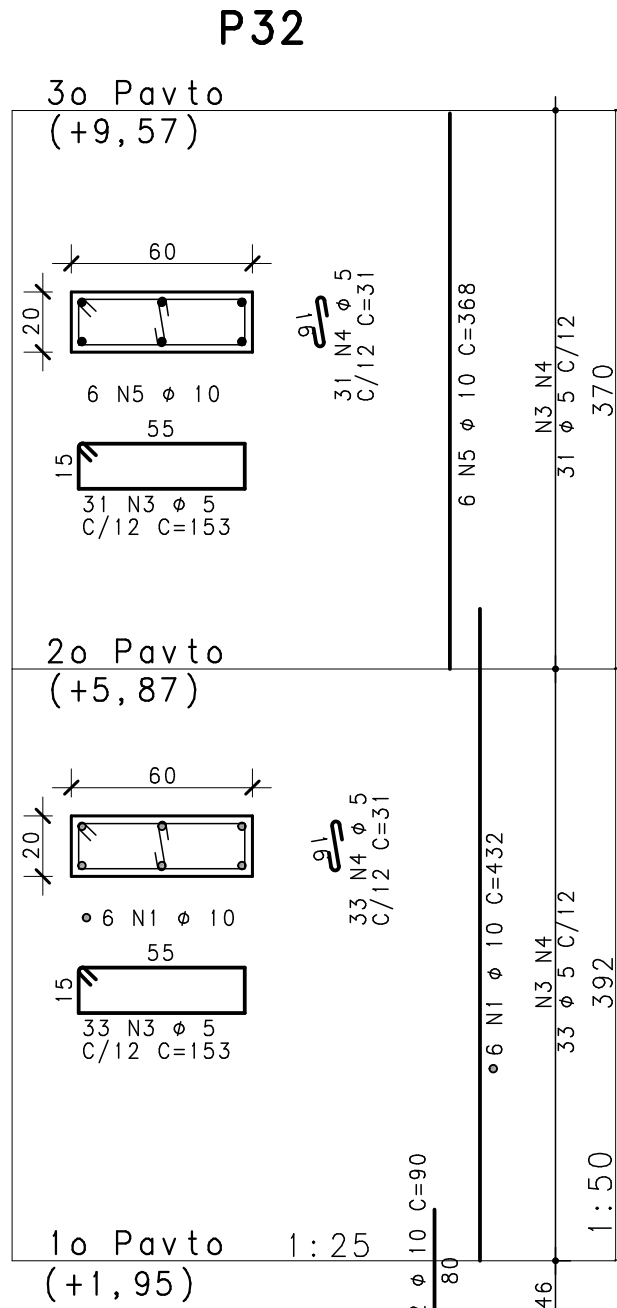
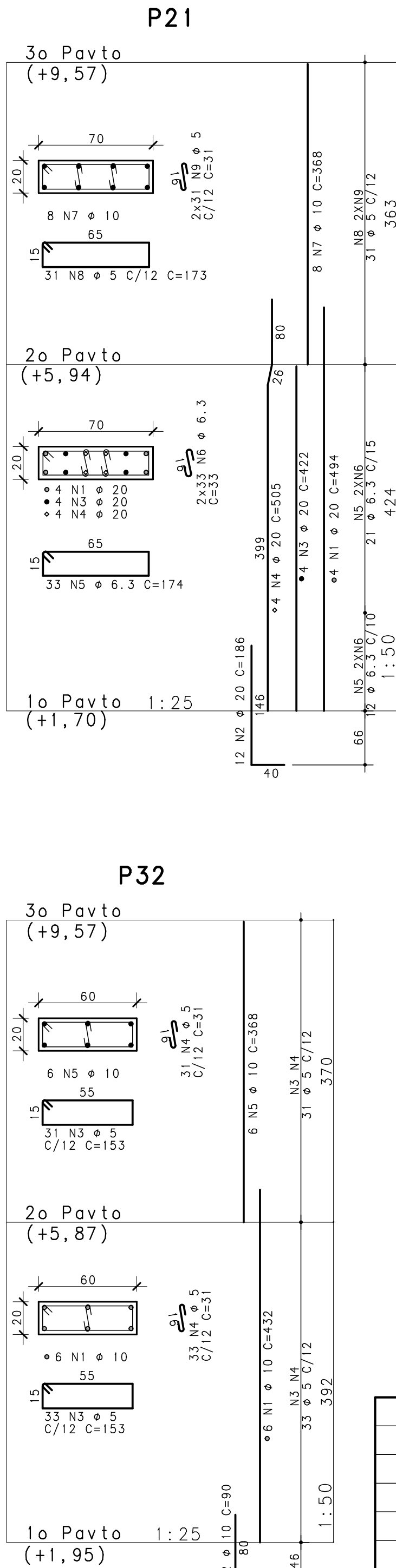
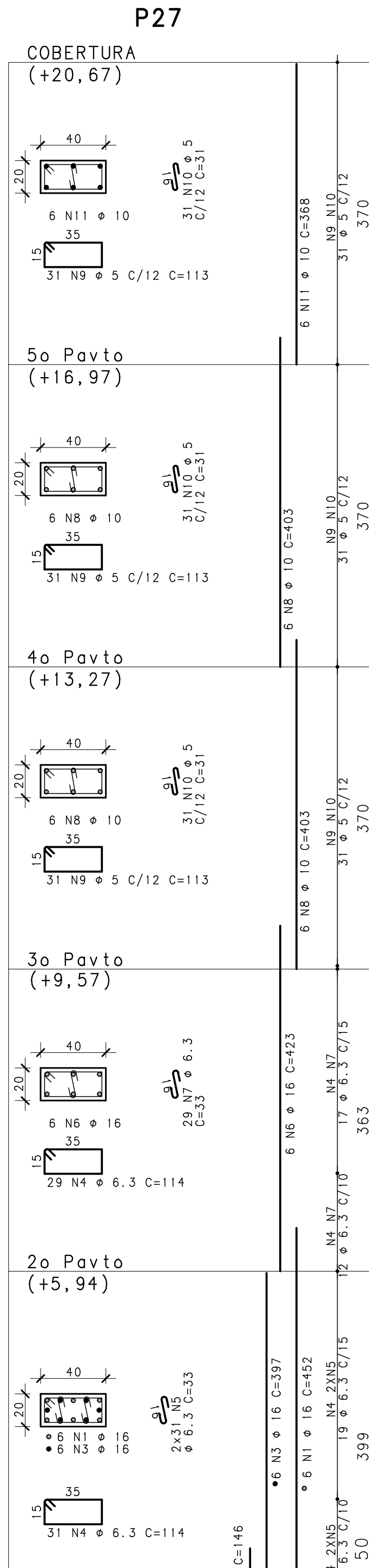
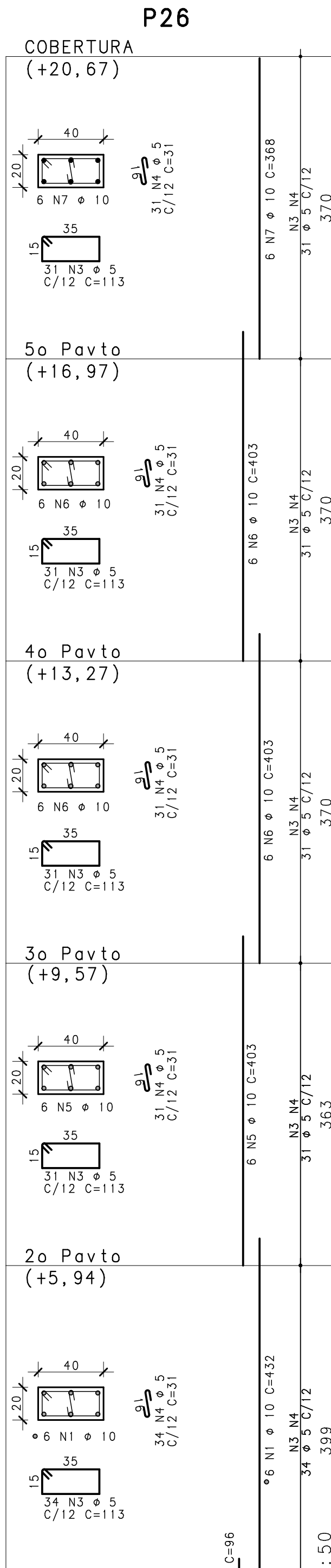
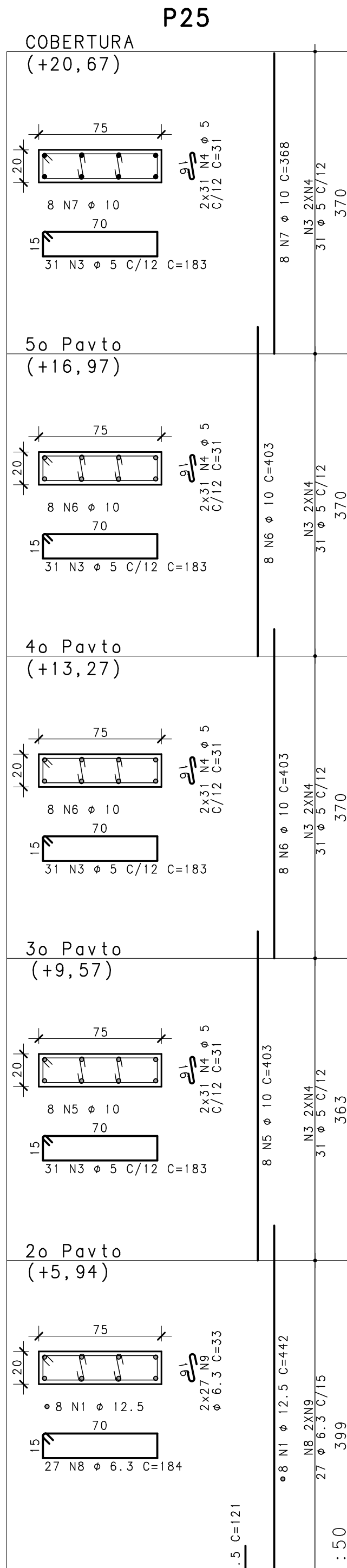
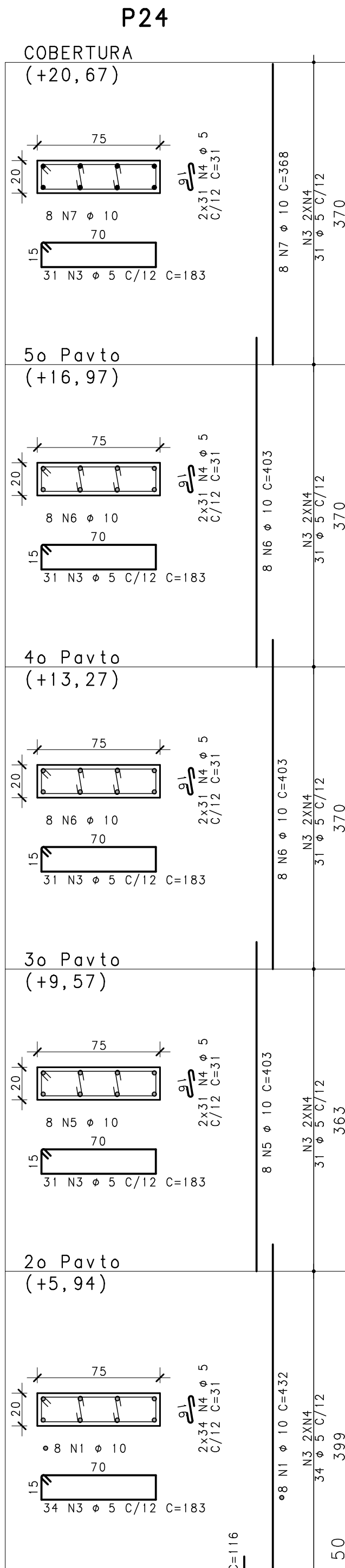
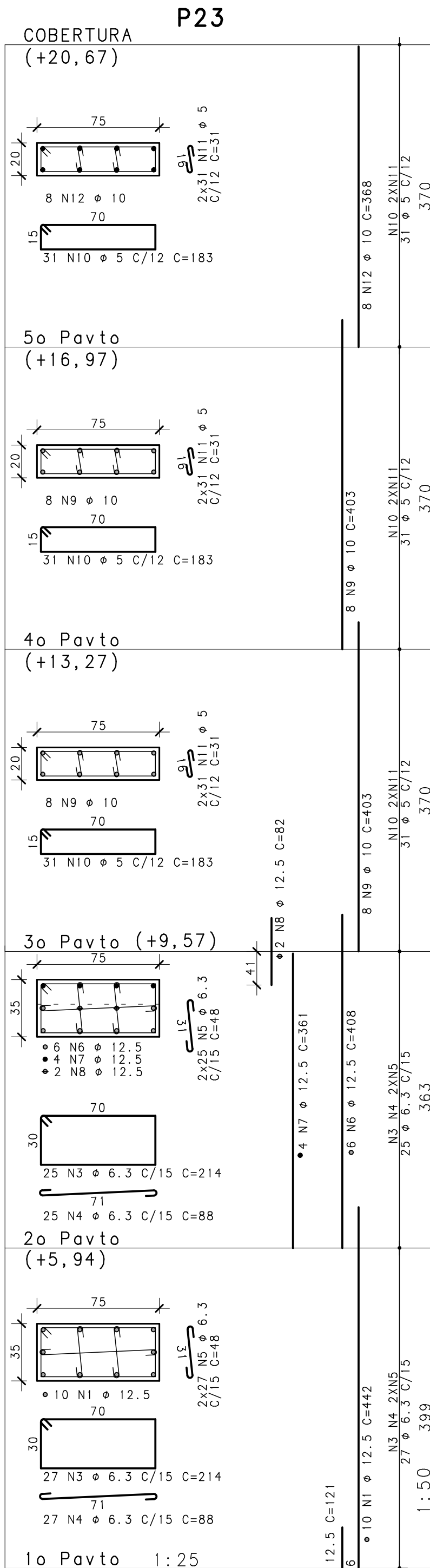


ESTCON - PROJETOS E ENGENHARIA LTDA - PL 035-GER-ARR-022-R00-PLT 25/11/2020 17:46:48

CONTROLE DE QUALIDADE - FERRAMENTAS (mm)			
RED	CYAN	BLUE	WHITE
0.25	0.13	0.40	0.80
0.50	0.30	0.40	0.80
1.00	0.60	0.80	1.60

FORMATO A1: 841mm x 594mm



NOTAS

- DIMENSÕES EM CENTÍMETROS, ELEVÇÕES EM METROS
- CONCRETO ESTRUTURAL:  
Fck= 30 MPa  
CONSUMO DE CIMENTO >=320,0kg/m³.
- FATOR ÁGUA/CEMENTO MÁXIMO: 0,60
- CLASSE DE AGRESSIVIDADE II - URBANA
- MÓDULO DE ELASTICIDADE INICIAL A 28 DIAS IGUAL A 30670 MPa
- REALIZAR OS PROCEDIMENTOS DE CURA, RETIRADA DE FORMAS E DO ESCORAMENTO CONFORME NBR 14931:2004:  
PROCEDER COM A CURA ÚMIDA POR NO MÍNIMO 07 (SETE) DIAS OU UTILIZAR A CURA QUÍMICA DOS ELEMENTOS DE CONCRETO.
- A EXECUÇÃO DA ESTRUTURA DEVERÁ CONTAR COM O ACOMPANHAMENTO DE UM TECNÓLOGO DE CONCRETO
- O ENGENHEIRO RESPONSÁVEL PELA OBRA DEVERÁ OBEDECER AS RECOMENDAÇÕES DAS NORMAS TÉCNICAS APLICÁVEIS, DEDICANDO ESPECIAL ATENÇÃO AS SEGUINTE ACTIVIDADES:
  - CONCRETO: PREPARO, CONTROLE, RECEBIMENTO, TRANSPORTE, LANÇAMENTO, ADENSAMENTO E CURA
  - FÓRMA: CONFERÊNCIA DAS MEDIDAS E POSIÇÕES, LIMPEZA, ESTANQUEIDADE, SATURAÇÃO DAS FÓRMAS ABSORVENTES (RETIRAR EXCESSO DE ÁGUA), CUIDADO COM O USO DOS DESMOLDANTES E RETIRADA DAS FÓRMAS
  - ARMAÇÃO: LIMPEZA, MONTAGEM, COBRIMENTO (USO DE ESPAÇADORES PLÁSTICOS ADEQUADOS), E GARANTIA DA POSIÇÃO DAS ARMADURAS ANTES E DURANTE A CONCRETAGEM
- COBRIMENTO MÍNIMO DA ARMADURA:  
LAJES=2,0cm; VIGAS E PILARES=5,0cm; BLOCOS=5,0cm; ESTACAS=4,0cm.
- RECOMENDA-SE QUE OS MATERIAIS (ACO E CONCRETO) UTILIZADOS NESTE PROJETO SEJAM SUBMETIDOS A ENSAIOS TECNOLÓGICOS
- PREVER DRENAGEM E/OU IMPERMEABILIZAÇÃO PARA AS CORTINAS (CONTENCÕES).
- CONFERIR MEDIDAS NO LOCAL.

ACO	POS	BIT (mm)	QUANT	COMPRIMENTO	
				UNIT (cm)	TOTAL (cm)
P21	50A	1	20	4	494
	50A	2	20	12	186
	50A	3	20	4	422
	50A	4	20	4	505
	50A	5	6,3	33	174
	50A	6	6,3	66	33
P23	50A	7	10	8	368
	50A	8	5	31	173
	50A	9	5	62	31
	50A	1	12,5	10	442
	50A	2	12,5	10	121
	50A	3	6,3	52	214
P24	50A	4	6,3	52	88
	50A	5	6,3	104	48
	50A	6	12,5	6	408
	50A	7	12,5	4	361
	50A	8	12,5	2	82
	50A	9	10	16	403
P25	50A	10	5	93	183
	50A	11	5	186	31
	50A	12	10	8	368
	50A	1	10	8	432
	50A	2	10	8	116
	50A	3	5	158	183
P26	50A	4	5	316	31
	50A	5	10	16	403
	50A	6	10	16	403
	50A	7	10	16	403
	50A	8	6,3	27	184
	50A	9	6,3	54	33
P27	50A	1	10	6	432
	50A	2	10	6	96
	50A	3	5	158	113
	50A	4	5	158	31
	50A	5	10	6	403
	50A	6	10	12	403
P32	50A	7	10	6	368
	50A	1	10	6	432
	50A	2	10	90	540
	50A	3	5	64	153
	50A	4	5	64	31
	50A	5	10	6	2883

RESUMO ACO CA 50-60			
ACO	BIT (mm)	COMPR (m)	PESO (kg)
60A	5	1471	227
50A	6,3	452	111
50A	10	670	413
50A	12,5	142	137
50A	16	94	148
50A	20	79	195
Peso Total		60A =	227 kg
Peso Total		50A =	1004 kg

EXE	00	PROJETO EXECUTIVO - LICITAÇÃO OBRA	EFICÁCIA	25/11/20
TIPO	REV	DESCRIÇÃO	DESENHO	
REVISÕES				
MINISTÉRIO PÚBLICO DO ESTADO DE MINAS GERAIS				
SEDE DAS PROMOTORIAS DE JUSTIÇA DA COMARCA DE RIBEIRÃO DAS NEVES				
ENDEREÇO: RUA VERA LÚCIA DE OLIVEIRA ANDRADE, S/N, BAIRRO VILA ESPLANADA, RIBEIRÃO DAS NEVES			ÁREA TERRENO: 3.235,71m2	
			ÁREA CONSTRUÍDA: 3.915,46m2	
PROPRIETÁRIO:			CNPJ:	
			20.971.057/0001-45	
PROCURADORIA GERAL DE JUSTIÇA DO ESTADO DE MINAS GERAIS				
PROJETO DE ESTRUTURA DE CONCRETO ARMADO				
EMPRESA:  ENGENHEIRO FABRÍCIO SILVA LIMA CREA: 80.082/D-MG EFICÁCIA PROJETOS E CONSULTORIA LTDA			CNPJ:  06.301.115/0001-00	
RESPONSÁVEL TÉCNICO:  NELSON URIAS PINTO GARIGLIO DA SILVA			CREA:  82.624/0	
CONTEÚDO: ARMAÇÃO DE PILARES - 06/10			DATA: 25/11/20	FOLHA: 22/90
			ESCALA: INDICADA	